



Шламовые насосы

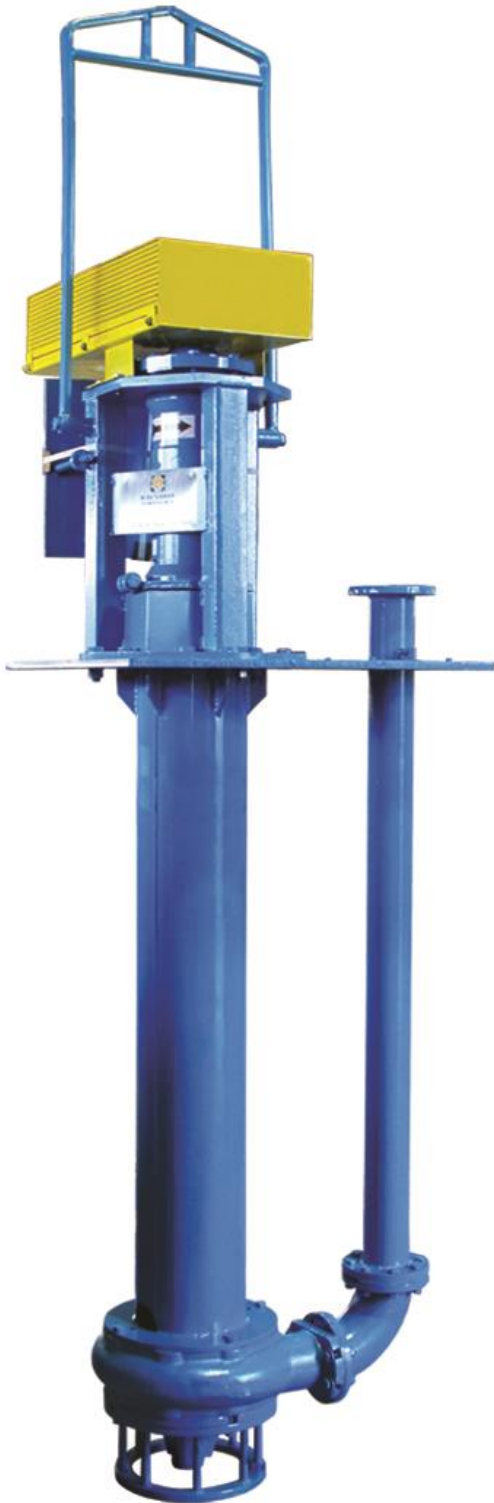
Серия **MVS**

Серия **OVM**

Наиболее сильные и надежные
вертикальные насосы для
перекачки пульп

Охватывает широкий спектр
применений перекачки пульп

С высокой
производительностью
разгрузки насоса



Конструкция

- Все насосы серии MVS и OVM, специально спроектированы для работы с абразивными пульпами, по тяжелой работы. Эти насосы характерны прочной конструкцией и удобны в обслуживании;
- Специально изготовленные более прочными и утолщенными детали проточной части обеспечивают максимальный срок службы насоса. Каждый элемент сконструирован для работы с максимально абразивными пульпами. Конструкция корпуса с большими проходными отверстиями обеспечивает безопасную и бесперебойную работу насоса;
- Все насосы серии MVS и OVM, имеют функции похожи на насосы Metso серии VS & VS HM, и их производительности полностью гарантируется Компанией «Рай Санат Тус».
- Насосы, серии MVS & OVM, имеет похожая производительность насосов производства METSO-MVS & OVM, и полностью гарантируется Компанией «Рай Санат Тус».



Особенности и преимущества

- Эта серия насосов имеет простую установку;
- Эта серия насосов может работать на сухую, в течение неограниченного времени;
- Вал этой серии насосов имеет толщину, и минимальное отклонение;
- Отсутствуют затопленные подшипники и сальники уплотнения вала. Подобная конструкция максимально облегчает техническое обслуживание и исключает необходимость использования уплотнительной воды;
- Вал насоса вращается в неподвижно закрепленных роликовых подшипниках, смазываемых консистентной смазкой. Зазор рабочего колеса поддерживается наружной осевой регулировкой узла вал/подшипник;
- Подшипники имеют двойную защиту от проникновения пульпы;
- В зависимости от сферы применения, типы крыльчатки насоса различные;
- Насосы серии MVS и OVM относятся к новым поколениям вертикальных насосов, самых надежных для перекачки очень абразивных, шламовых материалов;
- Материал изнашиваемых деталей из износостойкого высоколегированного сплава хрома;
- Данные насосы пускаются ремнем и шкивом;
- Вертикальные насосы серии OVM сконструированы таким образом, что имеют одинаковые изнашиваемые детали как горизонтальные насосы серии ОНМ, в результате чего уменьшается складские запасы, и упрощается техническое обслуживание.





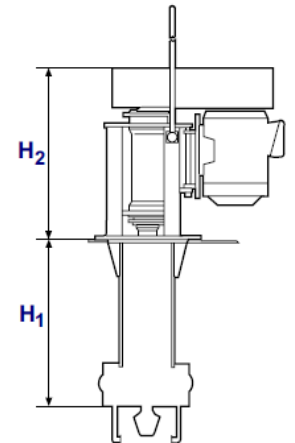
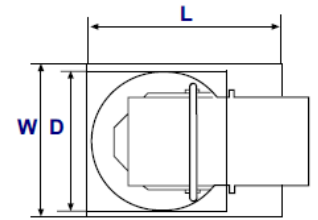
Чертежи





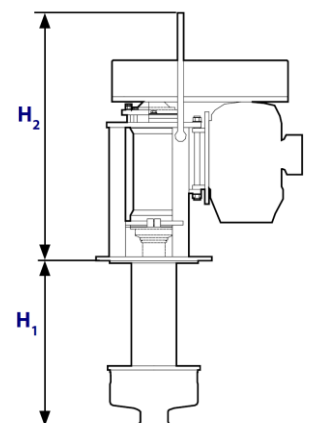
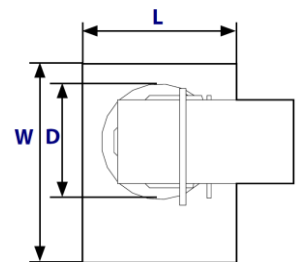
Размеры

Pump type						
	Outlet	H ₁	H ₂	D	L	W
VS 50 (MVS 50)	50	800	585	∅400	600	600
		1200	865	∅530		
		1500	865	530		
		1800	975	565		
VS 80 (MVS 80)	80	800	870	∅530	600	600
		1200	975	∅565		
		1500	975	∅565		
		1800	975	∅565		
VS 100 (MVS 100)	100	800	850	∅565	750	600
		1200	960	∅565		
		1500	960	∅565		
		1800	960	∅565		



MVS

Pump type					
	Outlet	H ₂	D	L	W
VS HM 50 (OVM 50)	32	870	∅530	600	600
VS HM 75 (OVM 75)	50	870	∅530	600	600
VS HM 100 (OVM 100)	75	980	∅565	750	600
VS HM 150 (OVM 150)	100	1280	∅800	1200	900
VS HM 200 (OVM 200)	150	1280	∅800	1200	900



OVM



Диапазон функций

